

- Кроме пред- и послеексплуатационного осмотра, все СИЗ должны регулярно проходить плановый осмотр компетентным лицом. Petzl рекомендует проводить осмотр СИЗ каждые 12 месяцев и после любых исключительных происшествий при использовании изделия.
 - Храните инструкцию к СИЗ в доступном месте и пользуйтесь ей при осмотре.
- Инструкция по эксплуатации доступна на сайте PETZL.COM.

JAG RESCUE KIT



1. Вы должны знать историю использования изделия

Любое СИЗ, состояние которого вызывает сомнение, должно быть изъято из эксплуатации до проведения детального осмотра (планового или внепланового).

Пользователь должен:

- Предоставить полную информацию об условиях эксплуатации.
- Сообщить о любых исключительных происшествиях при использовании СИЗ. (Примеры: срыв или остановка падения, использование или хранение при экстремальных температурах, модификация и ремонт вне заводов производителя и т.д.).

2. Первичный осмотр

Убедитесь, что серийный номер и отметка CE присутствуют и могут быть прочитаны.

Внимание, кодификация индивидуального номера наших изделий меняется. Используются одновременно два типа кодификации.

Смотрите ниже подробную информацию по каждому типу кодификации индивидуальных номеров.

Кодификация А:

00 000 AA 0000

Год изготовления	_____	_____	_____	_____
День изготовления	_____	_____	_____	_____
Имя инспектора	_____	_____	_____	_____
Приращение	_____	_____	_____	_____

Кодификация В:

00 A 0000000 000

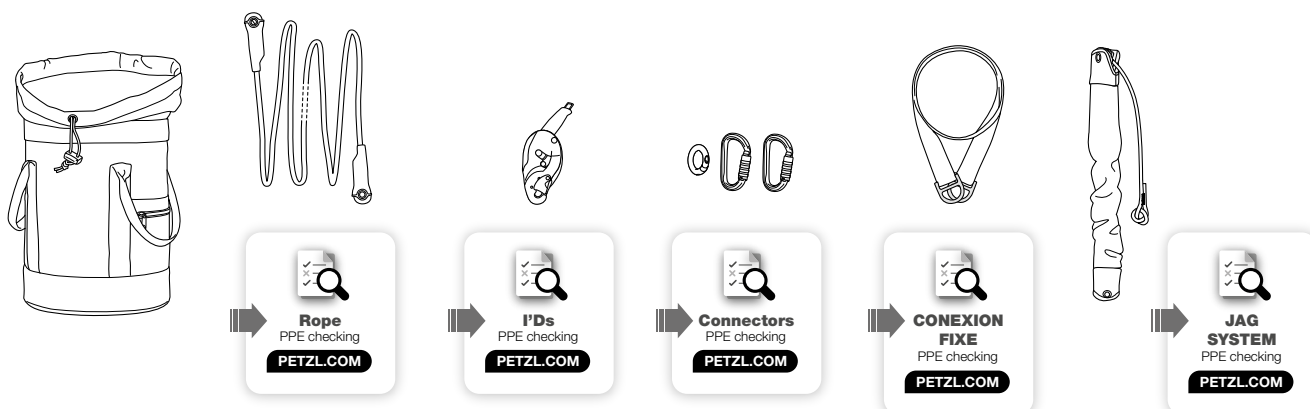
Год изготовления	_____	_____	_____	_____
Месяц изготовления	_____	_____	_____	_____
Номер партии	_____	_____	_____	_____
Приращение	_____	_____	_____	_____

Убедитесь, что срок службы изделия не истек.

Сравните ваше изделие с новым на предмет наличия модификаций или отсутствия каких-либо элементов изделия.

3. Осмотр всех элементов

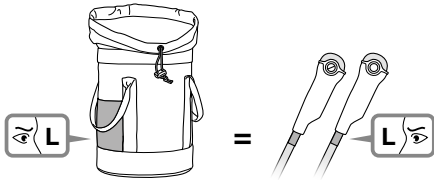
Проведите осмотр каждого элемента системы с помощью соответствующих процедур осмотра, описанных на сайте Petzl.com. Для осмотра не требуется разбирать весь набор, достаточно передвинуть элементы, которые закрывают части, нуждающиеся в осмотре (например, канат I'D).



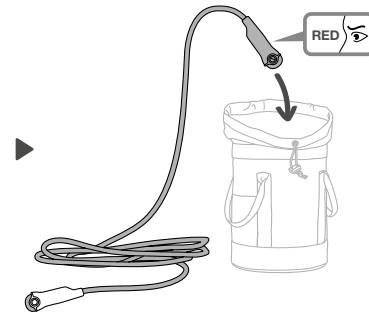
Если набор был разобран при использовании или для проведения детального осмотра, при его сборке и подготовке к использованию следуйте инструкциям из части 4.

4. Сборка JAG RESCUE KIT

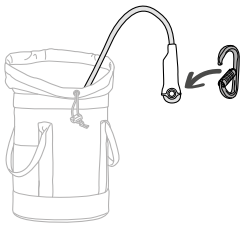
- Убедитесь в том, что длина каната указана на его этикетке. Убедитесь, что длина каната, указанная на рюкзаке, соответствует длине, указанной на самом канате.



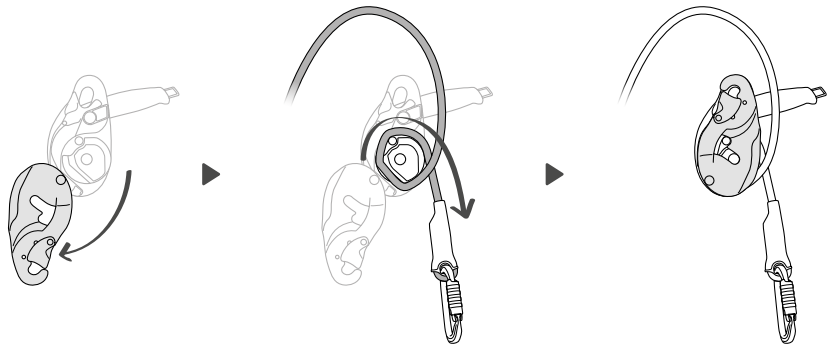
- Уложите канат в рюкзак, начиная с его конца с красной оболочкой.



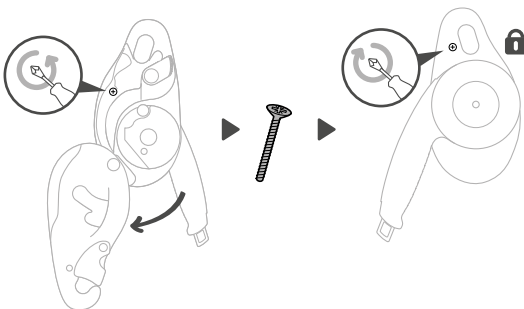
- Установите карабины на канат со стороны белых оболочек.



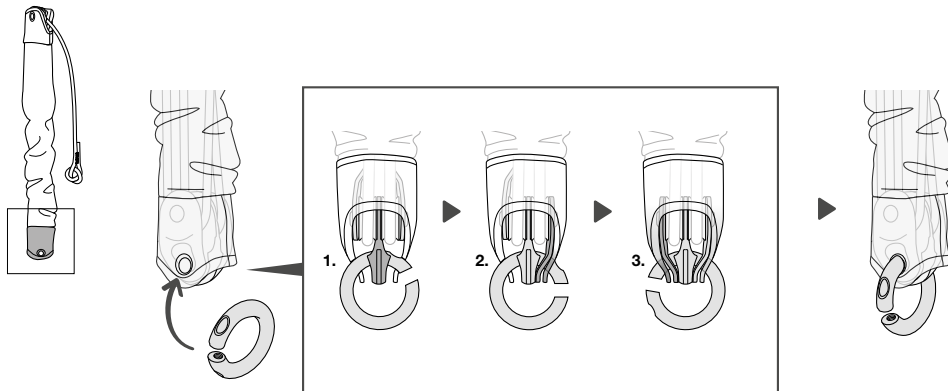
- Откройте I'D S и переведите рукоятку в страховочное положение. Установите веревку в I'D S, белая оболочка – со стороны предохранительной защелки.



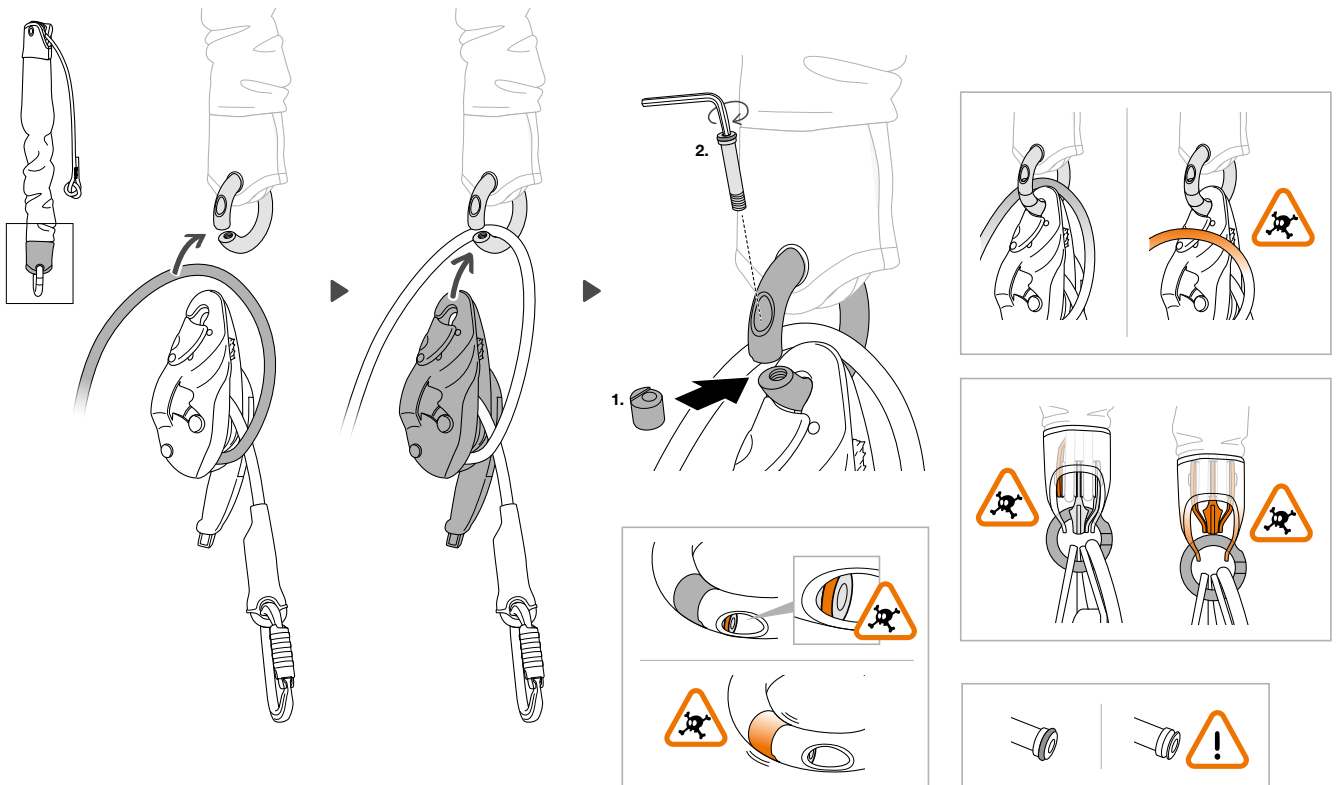
- Зафиксируйте подвижную боковую пластину I'D S с помощью муфты для блокировки боковых пластин.



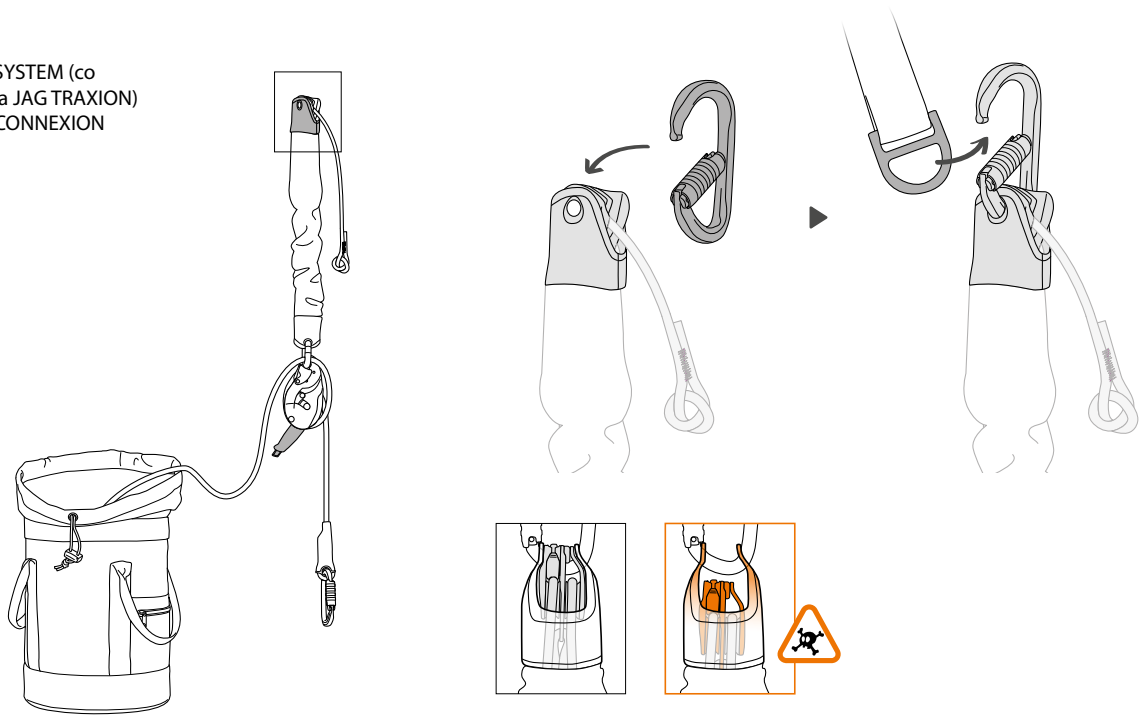
• Установите RING OPEN на JAG SYSTEM (со стороны блока JAG). Один за другим проденьте пластины блока и гибкую оболочку в кольцо.



• Проденьте канат со стороны красной оболочки (рюкзак) в RING OPEN и присоедините I'D S к RING OPEN. Закройте и зафиксируйте RING OPEN.



- Присоедините JAG SYSTEM (со стороны блок-зажима JAG TRAXION) к анкерному стропоу CONNEXION FIXE.



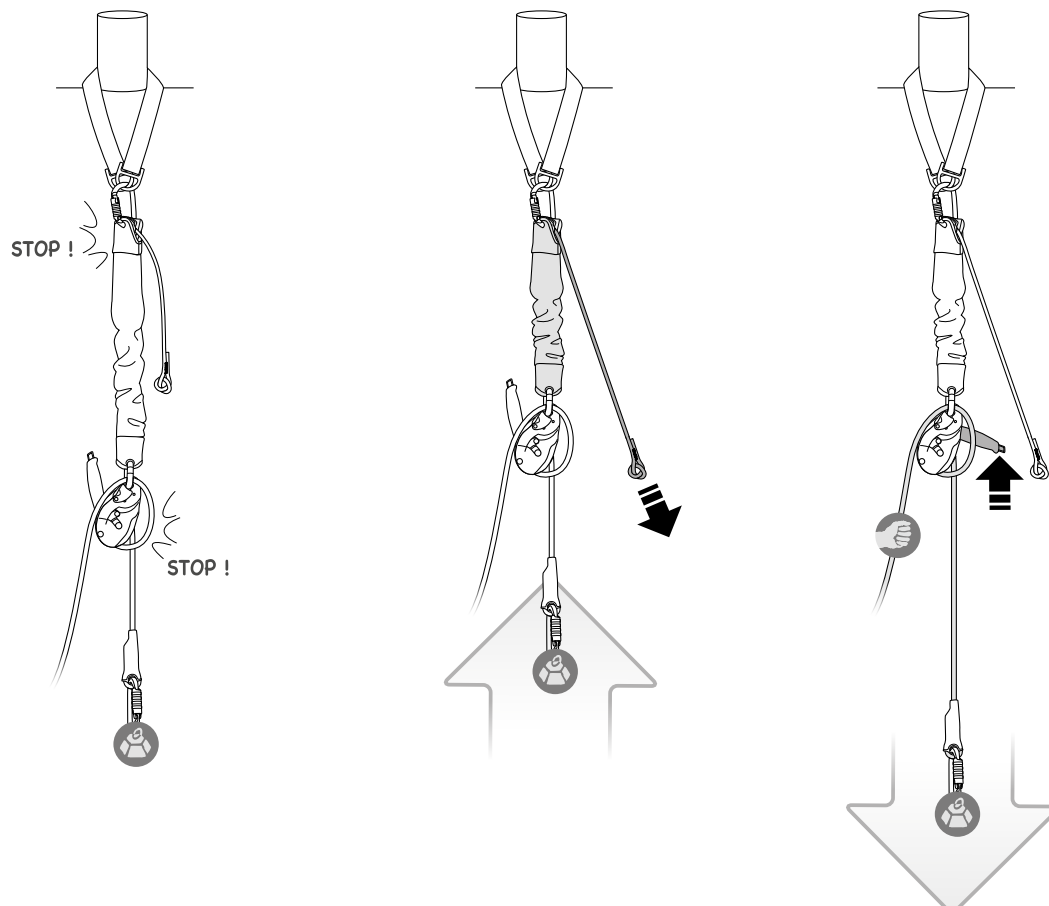
5. Функциональная проверка

Присоедините ваш CONNEXION FIXE к точке анкерного крепления, расположенной на небольшой высоте, присоедините небольшой груз к канату со стороны белой оболочки.

- Убедитесь, что система блокируется под весом груза.

- Убедитесь в возможности подъема груза с помощью JAG SYSTEM.

- Убедитесь в возможности спуска груза с помощью I'D S.



6. Финальная укладка

- Временно отключите стопор JAG TRAXION и протяните шнур, чтобы отодвинуть JAG SYSTEM на его максимальную длину. Активируйте стопор JAG TRAXION.

- Расположите канат так, чтобы установить белую оболочку как можно ближе к I'D S.
- Поверните рукоятку I'D S в позицию LOCK.

- Уберите все элементы в рюкзак, закройте, промаркируйте и запечатайте в зависимости от ваших потребностей.

